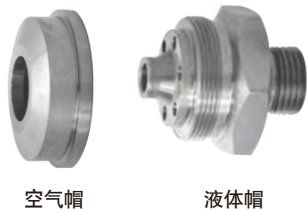




特性，基本信息

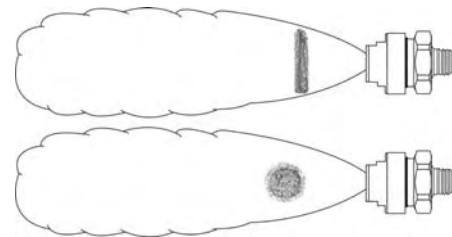
■ 优点和特性

- 每个喷嘴主体都提供压力喷雾装置或虹吸喷雾装置，并且有特定的喷雾形状，流量和喷雾覆盖范围。
- 每个喷雾装置包括空气帽和液体帽，通过改变不同的空气帽和液体帽组合来达成以下喷雾形状。
- 喷雾装置可以在不同的喷嘴系列中相互更换。
 - 圆形喷雾： 延展的实心锥形圆形喷雾。
 - 广角圆形喷雾： 空心锥形，广角圆形喷雾。
 - 360° 环形喷雾： 空心锥形，360° 环形喷雾。
 - 扇形喷雾： 延展的扇形和片形喷雾。
 - 偏转扇形喷雾： 延展的扇形和片形喷雾，偏离入口接头轴线而喷出。



■ 雾化控制原理

- 通过气体压力破碎液体来实现雾化。
- 通过调节喷雾装置内的气体压力与液体压力来实现雾化效果和改变喷雾量。
- 通过增加气体压力和 / 或降低液体压力可以获得更加精细的雾化效果，导致较高的气 / 液流量比，调节比达 10:1。



外部混合，压力装置：扇形和圆形喷雾形状

■ 内部混合喷雾装置

- 液体和空气在内部混合以产生完全雾化的喷雾。
- 液流和气流并不是独立的，相互影响空气流的变化也会影响液流。
- 内部混合的压力喷雾装置，提供以下喷雾形式：
 - 360° 环形喷雾。
 - 扇形喷雾。
 - 偏转扇形喷雾。
 - 圆形喷雾。
 - 椭圆形喷雾。
 - 广角圆形喷雾。



内部混合，压力装置：
圆形喷雾



内部混合，压力装置：
扇形喷雾



外部混合，压力装置：
圆形喷雾



外部混合，压力装置：
扇形喷雾

■ 外部混合喷雾装置

- 液流和空气流在喷嘴外部混合。
- 空气和液流可以被单独控制，互不影响。
- 对高粘度液体和悬浮磨料的喷雾特别有效。
- 外部混合同时能够使用压力装置或虹吸装置。
- 使用压力装置 / 虹吸装置均可以喷出圆形喷雾和扇形喷雾。



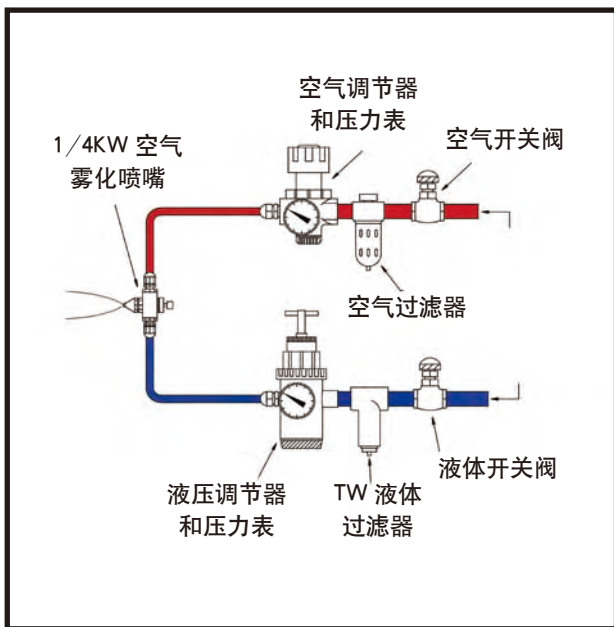
喷雾装置

- 液体可以通过压力传送至喷嘴或通过虹吸或重力传送。

■ 压力喷雾装置

- 液体通过压力传送至喷嘴。

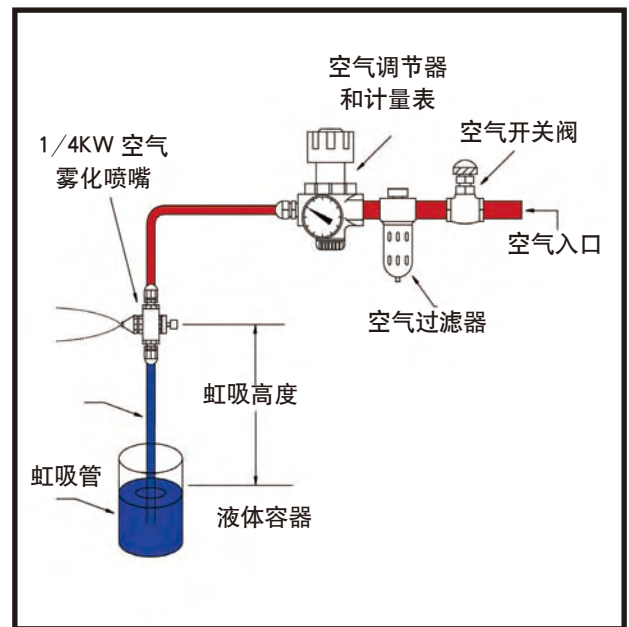
• 见下图示



■ 虹吸 / 重力传送喷雾装置

- 液体通过虹吸管传送或重力传送。

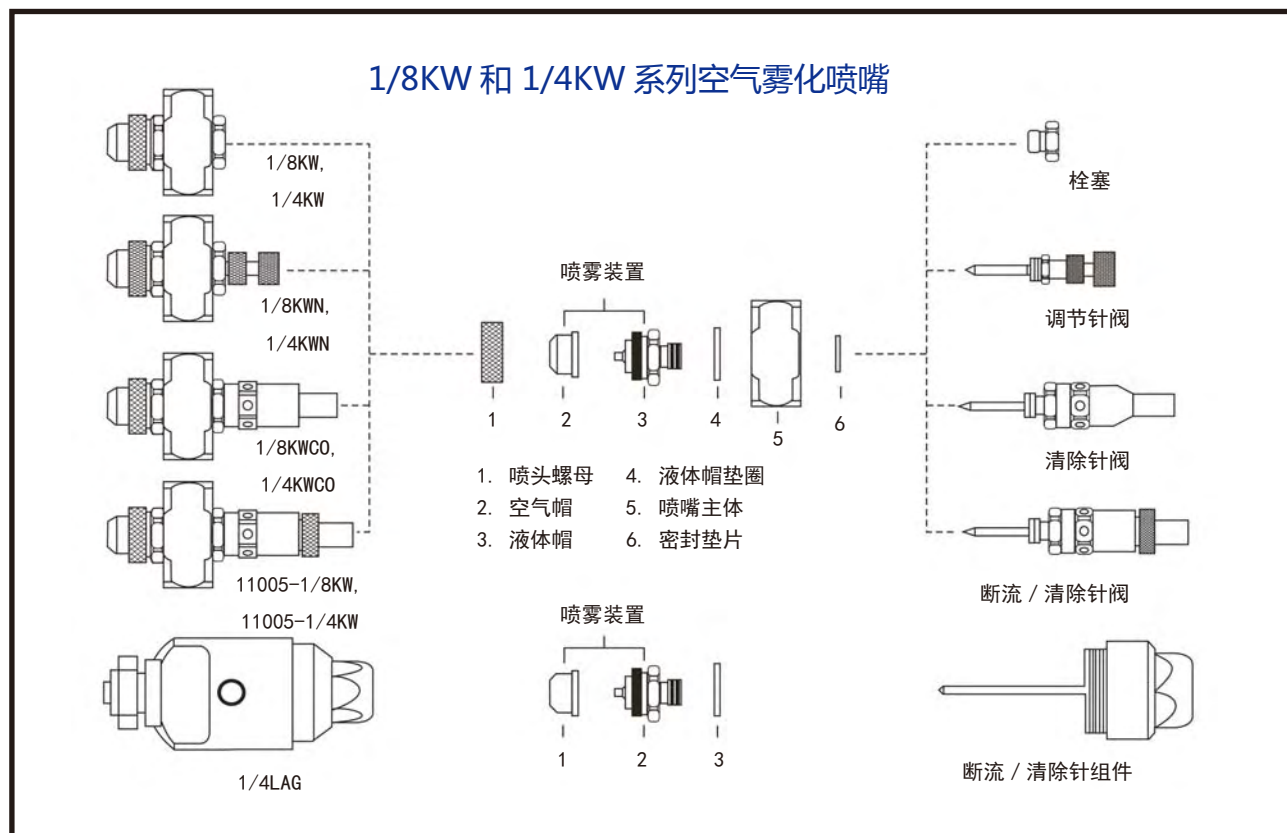
• 见下图示



1/8KW 和 1/4KW 系列

B 3

空气雾化喷嘴系列



■ 优点和特性

- 基本的 KW 系列喷嘴包括喷嘴主体和喷雾装置等零件。
- 还可以添加以提供断流和清除功能。
- KW 系列喷嘴主体在相对的两端分别有空气和液体的输入口，在喷嘴内部或外部进行雾化。
 - 主体有一个可拆卸的堵头，保证了可以在日后添加针组件。
- KWN 型号有一个手动的断流针，可以阻止通往喷嘴的液流，也可调整喷雾量。
- KWCO 型号有一个手动的清除针。
 - 针头滑过液体喷孔清理堵塞物，以除喷嘴堵塞影响喷雾效果。
 - 适合间歇性喷雾应用，在每次喷雾的间隔，喷口处可保持无余液，效果理想。
- 11005 型号结合了 KWN 和 KWCO 型号的特点，提供了一个组合式的断流 / 清除针。

【1/8KW, 1/4KW】



1/8" 和 1/4" NPT
或 BSPT

【1/8KWN, 1/4KWN】



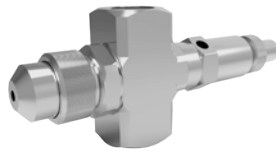
1/8" 和 1/4"
NPT 或 BSPT 带断流针

【1/8KWCO, 1/4KWCO】



1/8" 或 1/4"
NPT 或 BSPT 带清除针

【11005-1/8KW, 1/4KW】



1/8" 或 1/4"
NPT 或 BSPT 带断流 / 清除针

【1/8KWN-L】



■ 材质

材质	材质代码	喷嘴型号			
		KW	KWN	KWCO	11005
喷嘴主体					
黄铜镀镍	(无)	•	•	•	•
303 不锈钢	SS	•	•	•	•
喷雾装置					
黄铜镀镍 空气帽和 303 不锈钢 液体帽	SSBR	•	•	•	•
303 不锈钢	SS	•	•	•	•

可订购其他材质, 比如 316SS

■ 订购信息

全套喷嘴组件					喷雾装置	
喷嘴主体		喷雾装置			喷雾装置	
1/4	KWN	- SS	+ KS12	- SS	KS12	SS
接口 尺寸	喷嘴 主体 装置 类型	材质 代码	喷雾装 置编号	材质 代码	接口 尺寸	材质 代码

* 包括喷头螺母和垫圈。

如需 BSPT 螺纹接口, 请在喷嘴接口尺寸前加字母 "B"。

如只订购液体帽, 请填写液体帽编号和材质代码: 2850-SS。

如只订购空气帽, 请填写空气帽编号和材质代码: 73160-SS。

如只订购喷嘴, 不需要喷雾装置, 请填写接口尺寸、喷嘴主体型号和材质代码: 1/4KW-SS。

■ 典型应用 :

- 喷雾加温 / 除臭
- 喷雾除尘
- 涂层
- 加香料



【 背部连接 】



1/8 和 1/4KWBC
1/8" 或 1/4"NPT
或 BSPT (F) 接口

【 顶部接口 】



1/8-2KWAC
1/8" NPT 或 BSPT (F)
接口

【 多头型 】



5560
1/4" NPT 或 BSPT (F)
空气和液体接口

【 双向喷雾 】



2KW
1/4" NPT 或 BSPT (F)
接口

【 薄壁 】



仅适用于 1/8KW 和 1/KW 装置

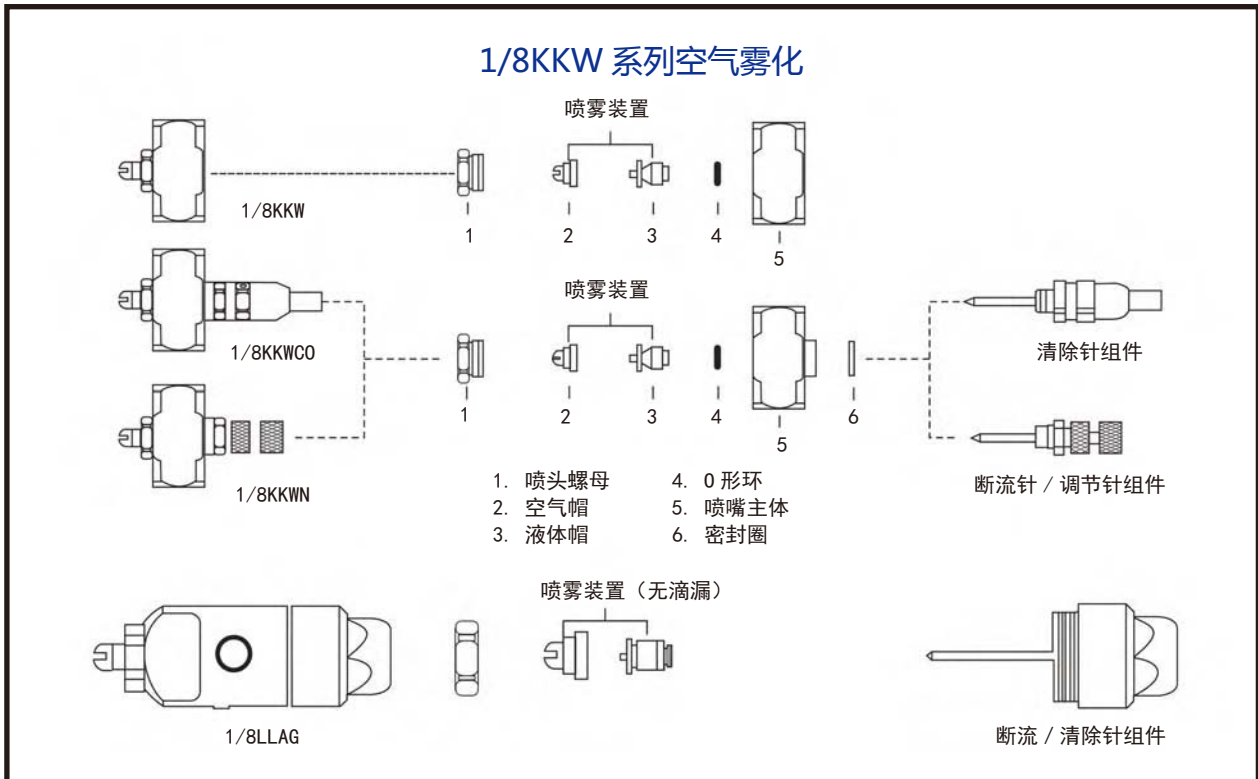
【 厚壁 】



1/8KW 和 1/4KW
带 3/4" NPT 或 BSPT (M)
转接器接头



概述, 1/8KKW 迷你型系列





■ 优点和特性：

- 喷嘴组件包括喷嘴主体和喷雾装置。
- 各种组件可以被添加以提供断流或清除功能。
- 1/8KKW 在主体相对的两端头分别有液体和空气接口。
- 1/8KKWN 有一个手动断流针, 能够切断液流的通过。
- 1/8KKWCO 有一个手动的清除针。
 - 清除针滑过液流喷孔清除阻塞物。
 - 适合间歇性喷雾应用, 在每次喷雾的间隔, 喷口处可保持无余液, 效果理想。

【 1/8KKW 】



1/8" NPT 或 BSPT

【 1/8KKWN 】



1/8" NPT 或 BSPT
带断流针

【 1/8KKWCO 】



1/8" NPT 或 BSPT
带清除针

■ 材质

材质	材质代码	喷嘴型号		
		KKW	KKWN	KKWCO
喷嘴本体				
黄铜镀镍	(无)	•	•	•
303 不锈钢	SS	•	•	•
喷雾装置				
黄铜镀镍	SSBR	•	•	•
空气帽和 303 不锈钢 液体帽				
303 不锈钢	SS	•	•	•

可订购其他材质, 比如 316SS

■ 订购信息

全套喷嘴组件				
喷嘴主体			喷雾装置	
1/8	KKWN	SS	+	KSJ11 - SS
接口 尺寸	喷嘴主体 装置类型	材质 代码	喷雾装 置编号	材质 代码

* 包括喷头螺母和垫圈。
 如需 BSPT 螺纹接口, 请在喷嘴接口尺寸前加字母“B”。
 如只订购液体帽, 请填写液体帽编号和材质代码: J2850-SS。
 如只订购空气帽, 请填写空气帽编号(和材质代码): J67147-SS。
 如只订购喷嘴, 不需要喷雾装置, 请填写接口尺寸、喷嘴主体型号和材质代码: 1/8KKW-SS。

喷雾装置	
喷雾装置	
KSJ11	SS
接口 尺寸	材质 代码

如只订购喷雾装置, 请填写喷雾装置编号和材质代码: SU12A-SS。

■ 典型应用：

- 喷雾加温 / 除臭
- 涂层
- 喷雾除尘
- 加香料



■ 优点和特性：

- 1/2KW 空气雾化系列的流量范围为 15 到 1160l/h。
- 喷嘴可配备断流针和清除针。
- 1/2KW 在喷嘴主体的相对两端分别有液体和空气接口，并配有可拆卸的堵头，以便将来装配他种类的针组件。
- 1/2KWN 有一个手动断流针，能够阻断液流通过，也可调节喷雾量。
- 1/2KWCO 有一个手动清除针。
 - 清除针滑过液流喷嘴清除阻塞物，来保证喷雾。
 - 适合间歇性喷雾应用，在每次喷雾的间隔，喷口处可保持无余液，效果理想。

【 1/2KW 】



1/2" NPT 或 BSPT

【 1/2KWN 】



1/2" NPT 或 BSPT 带断流针

■ 材质

材质	材质代码	喷嘴型号		
		KW	KWN	KWCO
喷嘴本体				
黄铜镀镍	(无)	•	•	•
303 不锈钢	SS	•	•	•
喷雾装置				
黄铜镀镍 空气帽和 303 不锈钢 液体帽	SSBR	•	•	•
303 不锈钢	SS	•	•	•

■ 订购信息

全套喷嘴组件				
喷嘴主体		喷雾装置		
1/2	KW	-	SS +	KS75 - SS
接口 尺寸	喷嘴主体 装置类型	材质 代码	喷雾装 置编号	材质 代码

喷雾装置	
喷雾装置	
KS75	SS
接口 尺寸	材质 代码

* 包括喷头螺母和垫圈。
如需 BSPT 螺纹接口，请在喷嘴接口尺寸前加字母“B”。
如只订购液体帽，请填写液体帽编号和材质代码：250375-SS。
如只订购空气帽，请填写空气帽编号和材质代码：4533102。

如只订购喷雾装置，请填写
喷雾装置编号和材质代码：
KS75。